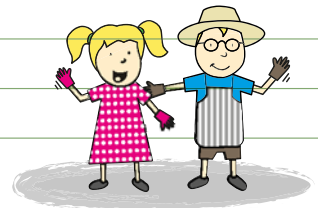
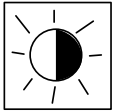


BHR

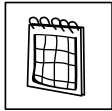
Mon espace potager
Junior
La fraise



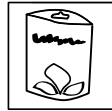
Les astuces
des p'tits jardiniers !



Exposition
Soleil.

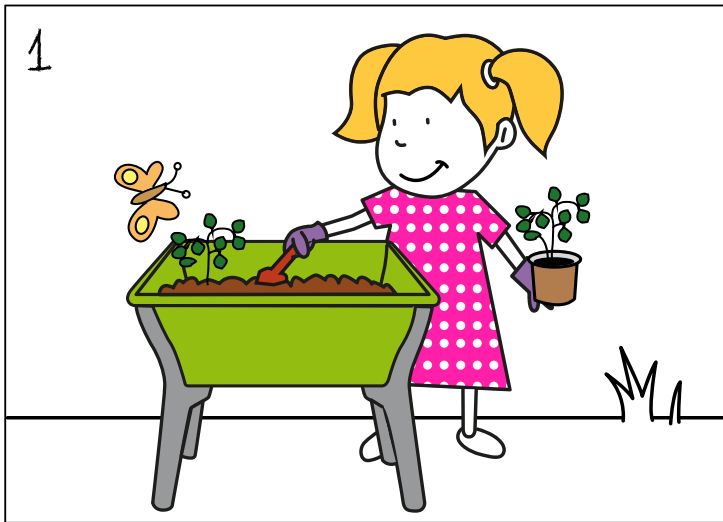


Quand planter ?
De mars à
avril



Quelles variétés ?
La tristar est bien
adaptée aux pots.

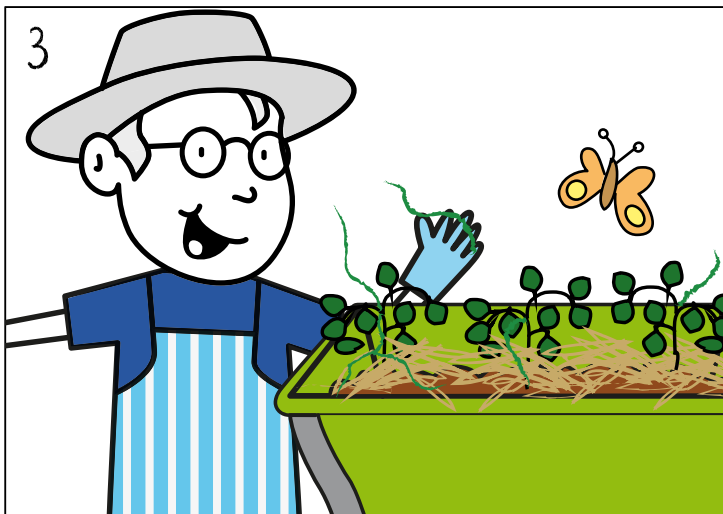
La fraise est une plante facile à cultiver ; tout ce dont elle a besoin, c'est d'un sol fertile et d'un apport régulier en eau. Les variétés remontantes donneront des fruits deux fois dans l'année.



1
Plante les fraisiers dans un grand trou, à 20cm d'écart, tasse la terre à la main tout autour pour bien la faire adhérer à la motte et chasser l'air.



2
Pour éviter que les fraises ne soient souillées par la terre quand il pleut, il faut mettre de la paille ou une bâche plastique (perforée) aux pieds.



3
Le fraisier peut se multiplier grâce à des stolons (grandes tiges vertes). Pour avoir une belle récolte il faut les supprimer pour qu'ils ne s'enracinent pas.



4
La période où la fraise est parfaitement mûre ne dure pas longtemps : elles doivent être entièrement rouges. Mieux vaut la cueillir avec des ciseaux.

Retrouve toutes les fiches conseils sur www.espacepotager.fr !